

特長紹介 ジェスタ2

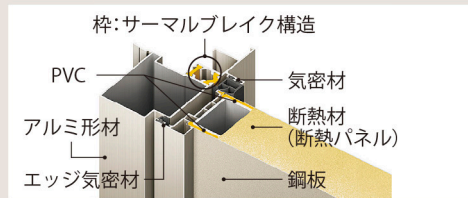


快適・省エネ性【断熱性】

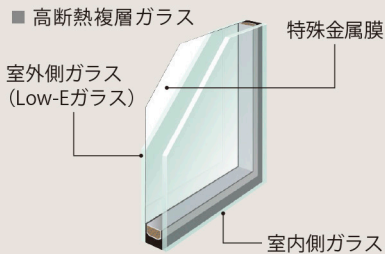
住まいの地域に合わせて選べる断熱仕様。

k2仕様【平成28年省エネルギー基準】

■ サーマルブレイク構造

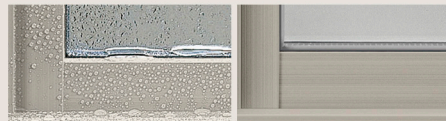


■ 高断熱複層ガラス



複層ガラスは結露対策にも効果的。

結露は室内と室外の温度差により発生するものですが、複層ガラスは温度を伝えにくいので、結露が発生しにくくなります。



単板ガラス

複層ガラス

防犯性

破られにくい「2ロック」で、ピッキング対策も万全

解錠に時間がかかるカギほどドロボウから狙われにくいもの。

『ジェスタ2』は2ロックを標準装備。シリンダー自体が不正解錠しづらい構造なので、ピッキングなどによる「施錠開け」対策に効果的です。

こじ破りに強い、3つの鎌付きデッドボルト。

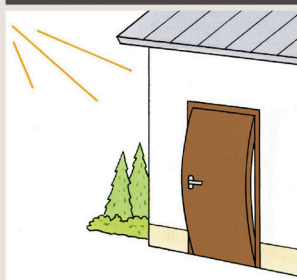
『ジェスタ2』は上部ロックに2つ、下部ロックに1つ、鎌付きデッドボルトを採用。玄関ドアと枠のかみ合わせが強化され、防犯性が向上。



施工性

断熱ドアに生じがちな“熱反り”を抑制。

一般的な断熱ドアの場合…



室内と室外の温度差によって“熱反り”が発生。

『ジェスタ』の場合(遮熱鋼板)



遮熱鋼板の採用により“熱反り”を軽減。
※熱反りが完全になくなるものではありません。

デザイン



戸先や吊元面にも木目調のラッピング。一枚板のような木の風合いを再現。



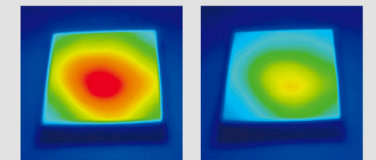
細かいパーツまで、すっきりと美しく。高品位なデザインを徹底的に追求。

遮熱鋼板で熱反りを軽減！
詳しくは動画をチェック！



655961868002

〈効果実験〉鋼板にランプを照射し加熱



■ 鋼板(従来品)

■ 遮熱鋼板

気配り

お手入れ簡単な「シャッター付シリンダー」。

玄関ドアの中で最も精密な部分であるシリンダーを保護するため、カギの差し込み部分にシャッターを装備しました。操作性を損なうことなく、シリンダー内部へ砂やホコリが入り込むのを防ぐことができますので、メンテナンス性も向上します。



DN(ディンプル)キー



暗くなると光ります

※商品の色は、印刷の特性上、実物とは多少異なる場合がございますのでご了承ください。