

# ヨドHyperGLカラー

【板厚:0.35~0.40mm】

## N(ノース)シリーズ

不燃認定番号 No. NM-8697

JIS G 3322

日本鉄鋼連盟 材料標準保証規格 10年

長期保証鋼板『ヨドHyperGLカラー(穴あき25年保証)』に

北国の厳しい環境で必要とされる『高加工性=N(ノース)仕様』を加えた  
北海道エリア限定の高級鋼板です。

※N(ノース)対応は板厚0.35~0.40mmです。0.50mm以上は『ヨドHyperGLカラー』となります。

※日射反射率は参考値であり数値を保証するものではありません。

※マンセル値は色を数値化したものであり参考値となります。

※発注の際、色No | 色名 をご確認の上発注下さい。

ヨドHyperGLカラー

雪国 N(ノース)

穴あき  
25年保証  
(海岸500m以上)

塗装溶融55%A<sub>l</sub>-Zn合金めっき鋼板 滑雪性塗装鋼板

特長1 特殊パウダー配合にて実現した屋根の滑雪性 特長2 遮熱顔料配合による高い遮熱性



LS10HN 緑  
JIS5類

マンセル値 4.5G 2.8/2.2  
日射反射率 44%



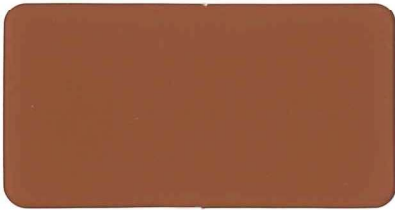
LS20HN 黒  
JIS5類

マンセル値 9.6PB 2.7/0.2  
日射反射率 42%



LS30HN 赤  
JIS5類

マンセル値 9.1R 2.9/3.6  
日射反射率 46%



LS70HN 橙  
JIS2類

マンセル値 2.3YR 4.2/5.8  
日射反射率 50%



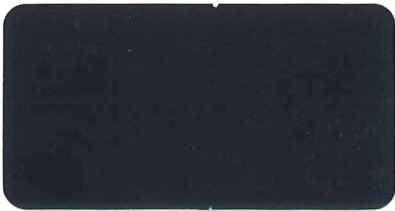
LS50HN 紺  
JIS5類

マンセル値 3.2PB 2.1/3.0  
日射反射率 44%



LS60HN 茶  
JIS5類

マンセル値 4.2YR 2.7/0.5  
日射反射率 42%



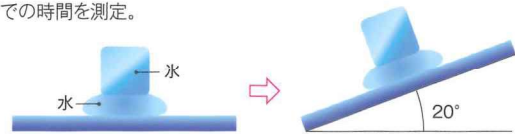
LS90HN 黒  
JIS2類

マンセル値 2.8PB 2.0/0.4  
日射反射率 39%

### ■ 滑雪性

-20℃霧団気中で塗膜に氷を接着させ、2時間後20℃霧団気中の20度傾斜に放置し、滑り始めるまでの時間を測定。

▶ 氷が滑り始めるまでの時間は  
艶消しカラー通常材と比較し、  
約1/3



ヨドHyperGLカラー

カラーGL N(ノース)

穴あき  
25年保証  
(海岸500m以上)

塗装溶融55%A<sub>l</sub>-Zn合金めっき鋼板 高光沢塗装鋼板

特長1 光沢感のあるベーシックな意匠性 特長2 遮熱顔料配合による高い遮熱性



GS20HN グレー  
JIS2類

マンセル値 3.1B 5.5/0.7  
日射反射率 56%



GS50HN ブルー  
JIS2類

マンセル値 5.4B 3.2/6.1  
日射反射率 50%

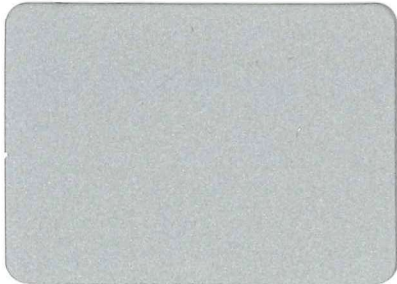


GS12HN グリーン  
JIS2類

マンセル値 3.4G 2.9/5.1  
日射反射率 39%

塗装溶融55%A<sub>l</sub>-Zn合金めっき鋼板 高級艶消し塗装鋼板

特長1 特殊骨材・樹脂ビーズ配合による優れた耐疵付き性 特長2 遮熱顔料配合による高い遮熱性



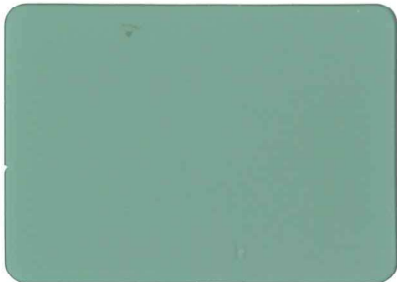
KS10HN 白銀  
JIS2類  
マンセル値 5.2B 7.0/0.2  
日射反射率 58%



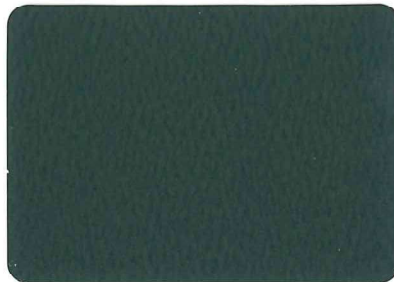
KS67HN 茶  
JIS5類  
マンセル値 3.5YR 2.7/0.3  
日射反射率 43%



KS37HN 栗  
JIS5類  
マンセル値 5.5R 2.3/3.2  
日射反射率 45%



KS77HN 緑青  
JIS2類  
マンセル値 0.3BG 5.9/2.7  
日射反射率 58%



KS17HN 緑  
JIS5類  
マンセル値 5.8G 3.0/1.9  
日射反射率 42%



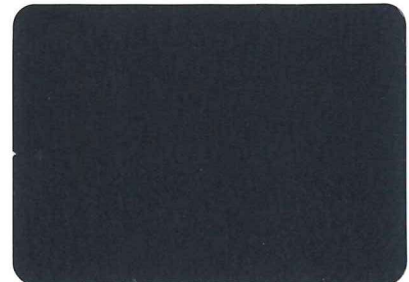
KS57HN 紺  
JIS5類  
マンセル値 2.7PB 2.3/2.3  
日射反射率 43%



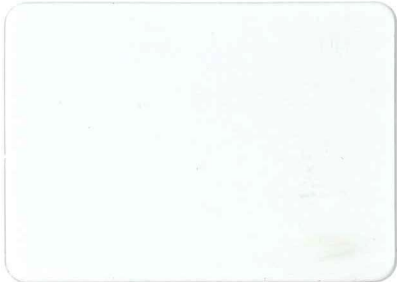
KS95HN 銀黒  
JIS2類  
マンセル値 1.0BG 4.3/0.3  
日射反射率 44%



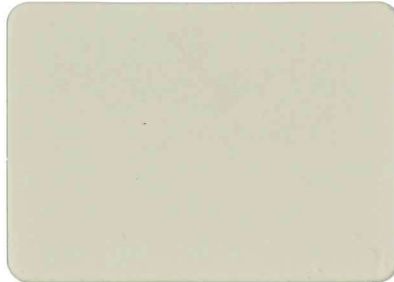
KS27HN 墨  
JIS5類  
マンセル値 0.7PB 2.6/0.4  
日射反射率 43%



KS99HN 黒  
JIS2類  
マンセル値 1.7PB 2.1/0.3  
日射反射率 39%



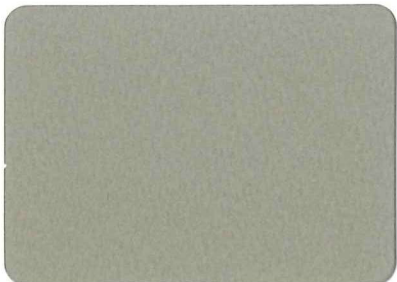
KS88HN 白  
JIS2類  
マンセル値 9.2BG 8.9/0.3  
日射反射率 65%



KS45HN クリーム  
JIS2類  
マンセル値 5.0Y 7.8/1.4  
日射反射率 61%



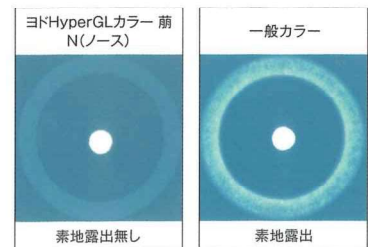
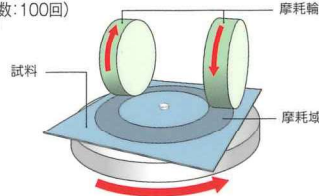
KS75HN アイボリー  
JIS2類  
マンセル値 1.7GY 7.6/0.6  
日射反射率 61%



KS79HN シャンパンゴールド  
JIS2類  
マンセル値 2.6Y 6.0/1.1  
日射反射率 54%

■ 耐疵付性評価(テーバー摩耗試験)

摩耗輪を用いて塗膜の耐摩耗性を評価。  
(※1kg荷重、回転数:100回)



素地露出無し

素地露出