

OPEN HOUSE

CHITOSE-SHI SEIRYU-2

千歳市清流2丁目 C棟モデルハウスオープン

2/1^{SAT}
10:00~17:00

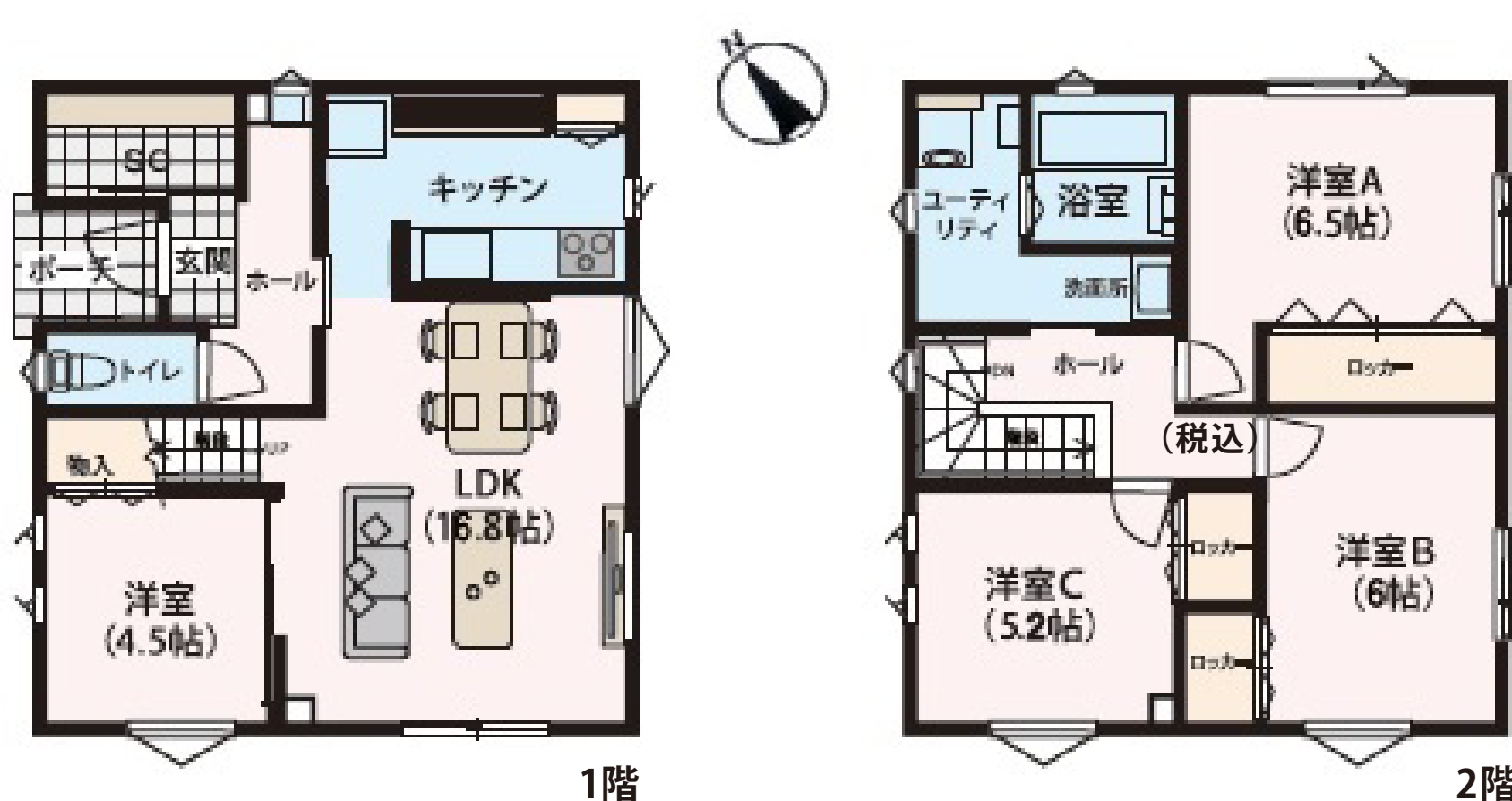
2月1日(土)から毎週土・日・祝公開

明るい色調の外壁と
縦長の窓が外観にモダンな印象的を。



全室オール床暖房+制震「MIRAIE」など
充実標準設備仕様

[4LDK]



敷地面積 / 264.98㎡
建物面積 / 97.33㎡ **2,480万円**

千歳市清流2丁目18番6号

小学校やスーパーが近く快適な利便性。



- 千歳市立千歳第二小学校……徒歩約7分(492m)
- 千歳市立富丘中学校……徒歩約25分(1928m)
- トライアル……徒歩約5分(352m)
- セブンイレブン千歳根志越店…徒歩約8分(584m)
- ツルハドラッグ千歳高台店…徒歩約22分(1683m)
- ホクレンショップ東郊店…徒歩約27分(2096m)



匠建コーポレーション

Takken Corporation

〒007-0845 札幌市東区北45条東5丁目5-16

011-733-5506