

# OPEN HOUSE

HIRAGISHI 8-12

豊平区平岸8条12丁目モデルハウスB棟オープン

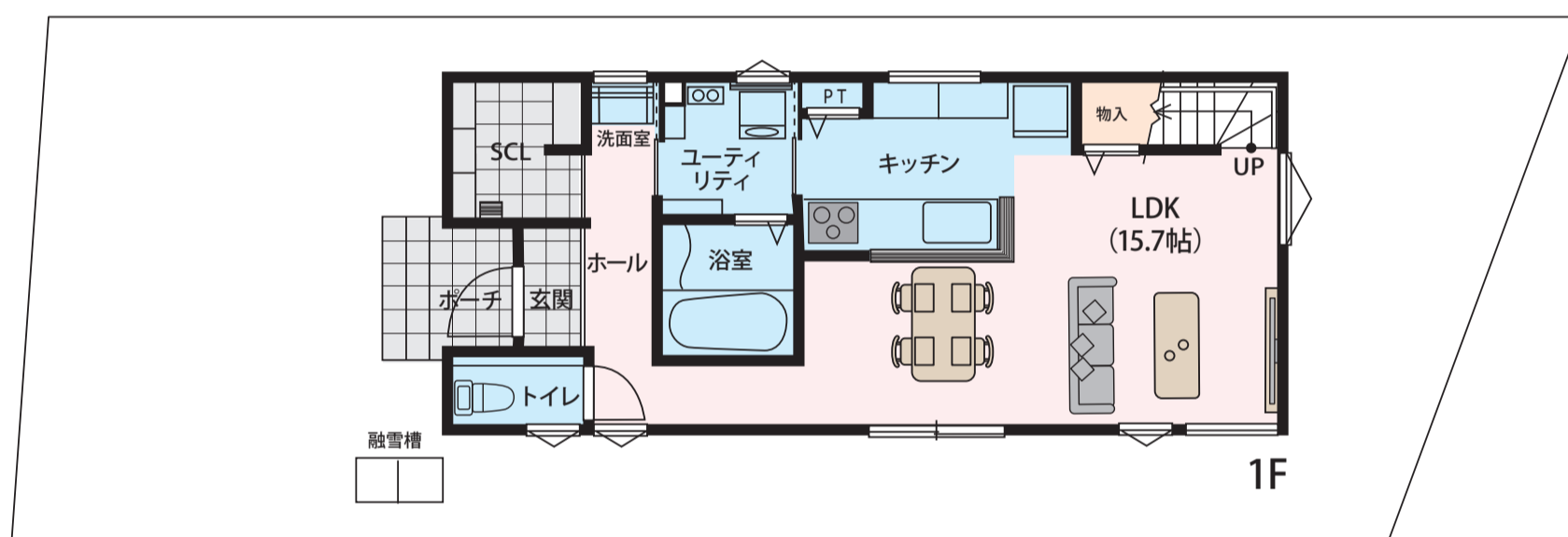
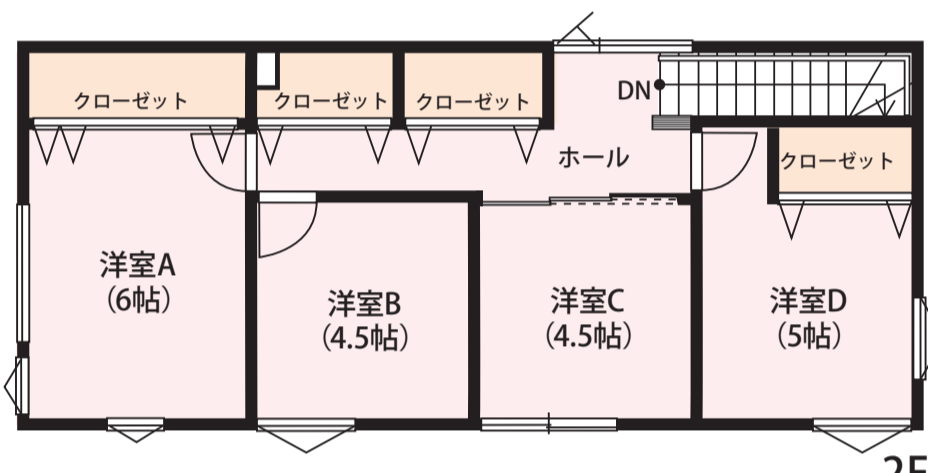
12/16<sup>SAT</sup>

10:00~17:00

12月16日(土)から毎週土・日・祝公開

販売価格

3,600<sup>(税込)</sup>万円



敷地面積 / 137.51㎡ (41.59坪) 延床面積 / 97.82㎡ (29.59坪)

融雪槽付

4LDK

- ◆「全室オール床暖房」玄関土間を含む1階・2階フロアに敷設
- ◆制震ダンパー「MIRAIE (ミライエ)」搭載で複数回の大地震に負けない
- ◆高断熱窓「トリプルガラス」搭載
- ◆火災に強い「省令準耐火構造」
- ◆省エネ暖房・給湯ボイラー「エコジョーズ」搭載
- ◆省エネの温水・蓄熱式融雪槽「融太くん」搭載
- ◆フラット35Sに対応

◆家具(リビングソファ・ダイニングテーブルセット)・照明付き

札幌市豊平区平岸8条12丁目2番22号

通勤・通学に便利な地下鉄3駅「美園」「月寒中央」「南平岸」徒歩圏。



- 札幌市立東山小学校 ……徒歩約12分 (922m)
- 札幌市立陵陽中学校 ……徒歩約21分 (1643m)
- イオン札幌西岡ショッピングセンター ……徒歩約20分 (1544m)
- ラルズマート西岡店 ……徒歩約18分 (1381m)
- ローソン札幌平岸8条十三丁目店 ……徒歩約12分 (896m)
- サンドラッグ月寒西店 ……徒歩約16分 (1225m)

匠建コーポレーション  
Takken Corporation

〒007-0845 札幌市東区北45条東5丁目5-16

011-733-5506