

OPEN HOUSE

YURIGAHARA 2

北区百合が原2丁目モデルハウスA棟オープン

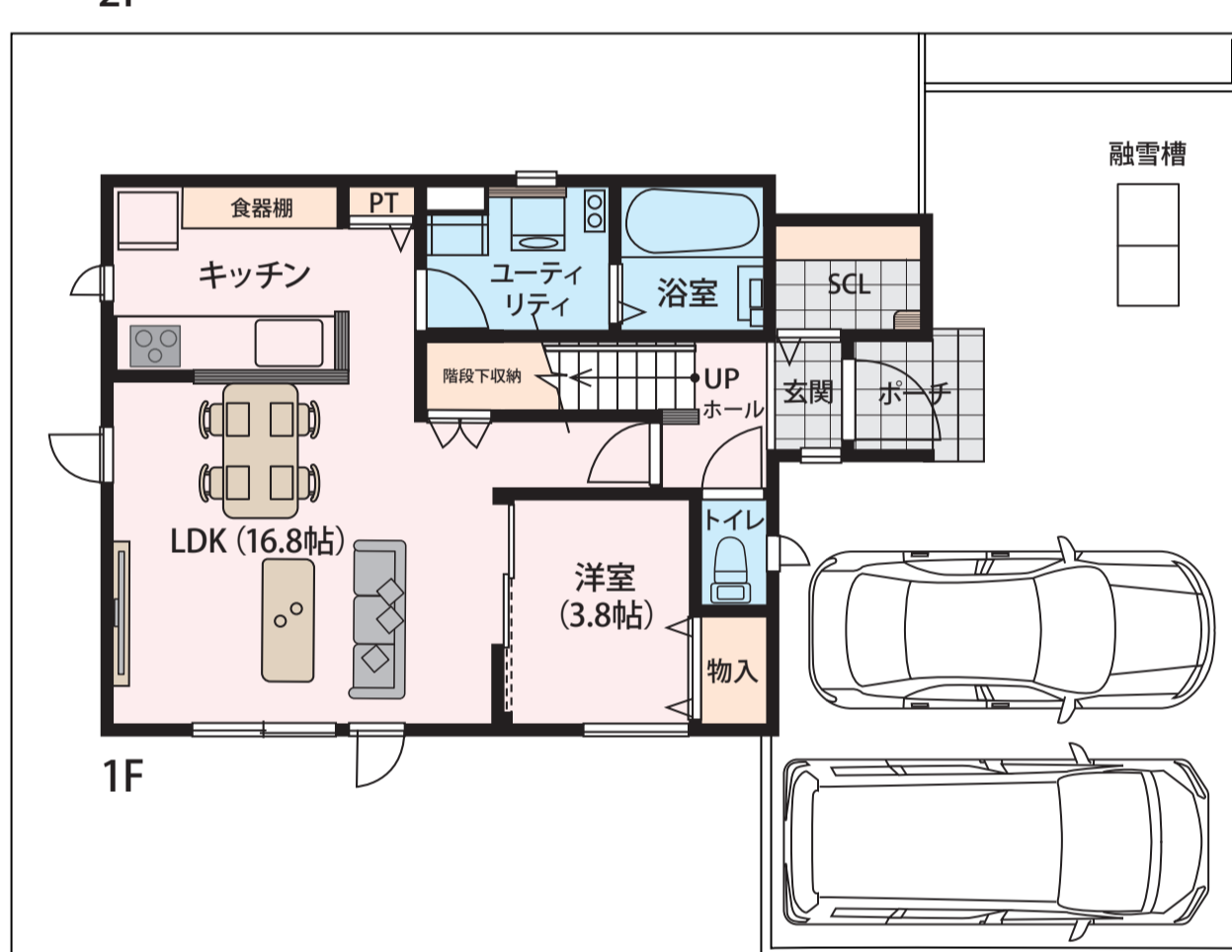
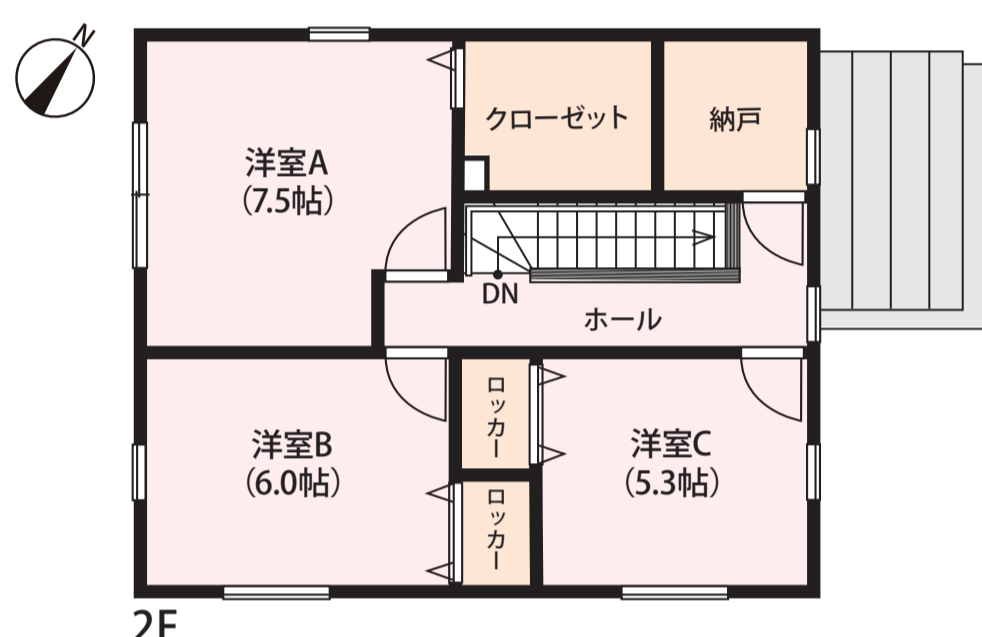
2/17 SAT

10:00~17:00

2月17日(土)から毎週土・日・祝公開

販売価格

3,780万円 (税込)



敷地面積 / 158.63㎡ (47.98坪) 延床面積 / 102.27㎡ (30.93坪)

融雪槽付

4LDK

- ◆「全室オール床暖房」玄関土間を含む1階・2階フロアに敷設
- ◆制震ダンパー「MIRAIE (ミライエ)」搭載で複数回の大地震に負けない
 - ◆高断熱窓「トリプルガラス」搭載
 - ◆火災に強い「省令準耐火構造」
- ◆都市ガス利用・省エネ暖房・給湯ボイラー「エコジョーズ」搭載
 - ◆省エネの温水・蓄熱式融雪槽「融太くん」搭載
 - ◆フラット35Sに対応
- ◆家具(リビングソファ・ダイニングテーブルセット)・照明付き

札幌市北区百合が原2丁目3番7号

JR学園都市線「百合が原駅」徒歩9分、
地下鉄東豊線「栄町駅」徒歩圏。生活便利施設が充実。



- 札幌市立栄緑小学校 ……徒歩約6分 (413m)
- 札幌市立上篠路中学校 ……徒歩約21分 (1660m)
- ホクレンショップFoodFarm49条店 ……徒歩約11分 (874m)
- セイコーマート百合が原公園店 ……徒歩約3分 (212m)
- ツルハドラッグ栄町店 ……徒歩約10分 (765m)
- DCM北栄店 ……徒歩約16分 (1227m)

匠建コーポレーション
Takken Corporation

〒007-0845 札幌市東区北45条東5丁目5-16

011-733-5506