

# OPEN HOUSE

SHINKOTONI 11-10

北区新琴似11条10丁目モデルハウスA棟オープン

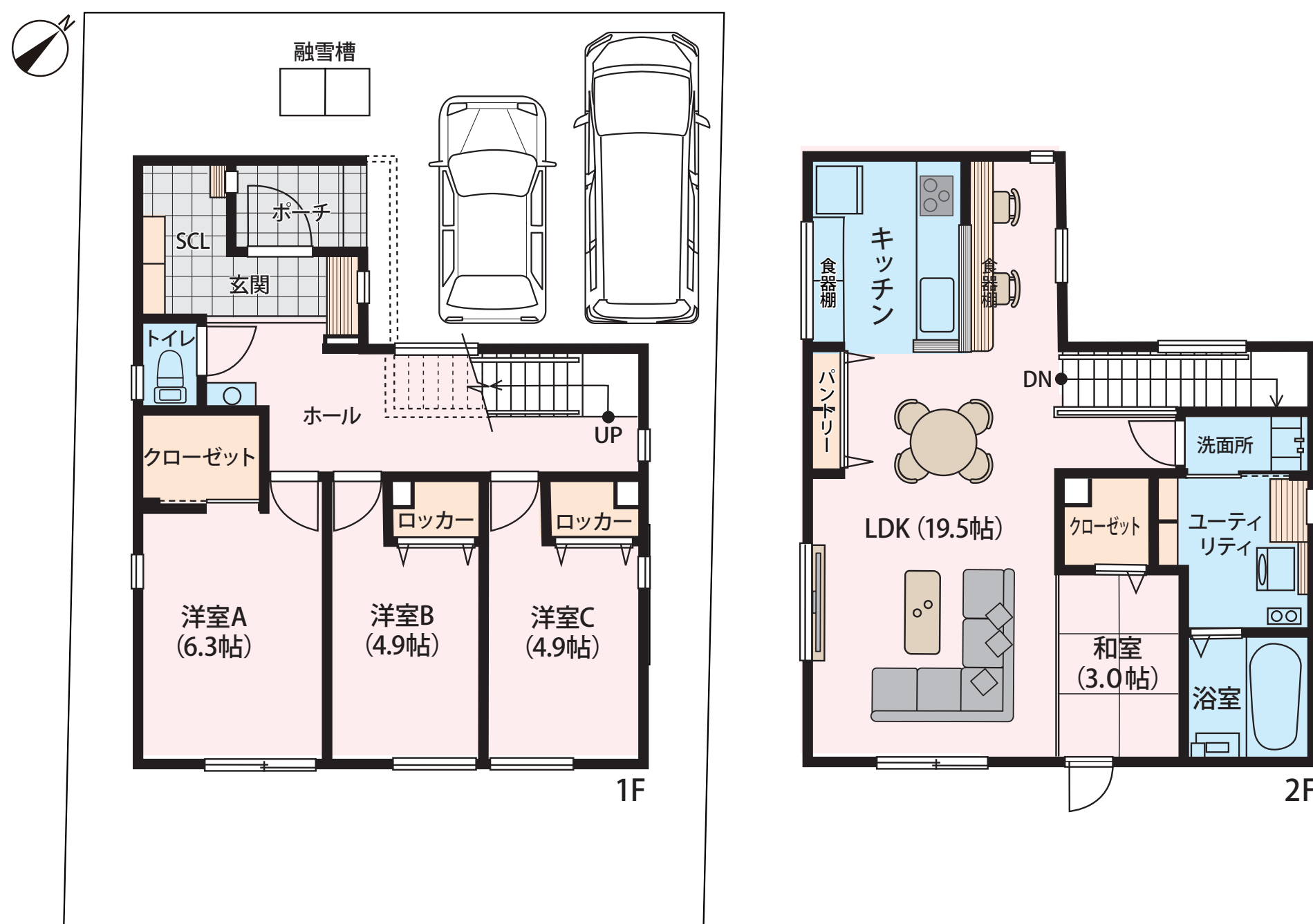
3/22 SAT

10:00~17:00

3月22日(土)から毎週土・日・祝公開

販売価格

3,680万円 (税込)



敷地面積 / 129.98㎡ 延床面積 / 102.27㎡

融雪槽付き

4LDK

ゆったりとした19.5帖の2階リビングが特徴的なモデルハウス。

全室オール床暖房で足元からぽかぽか。

暖房機もなく家具が配置しやすいのも好評です。

札幌市北区新琴似11条10丁目5番6号

地下鉄南北線「麻生」駅バス乗車約8分

中央バス「新琴似12条10丁目」停徒歩約2分



- 札幌市立新琴似緑小学校…徒歩約5分(395m)
- 札幌市立新琴似北中学校…徒歩約5分(422m)
- ラッキー新琴似四番通店…徒歩約10分(815m)
- ローソン札幌新琴似11条店…徒歩約2分(112m)
- ジェイアール生鮮市場新琴似店…徒歩約18分(1393m)
- ツルハドラッグ新琴似4番通店…徒歩約14分(1092m)



匠建コーポレーション

Takken Corporation

〒007-0845 札幌市東区北45条東5丁目5-16

011-733-5506