

OPEN HOUSE

KAWAZOE 12-3

南区川沿12条3丁目モデルハウスA棟オープン

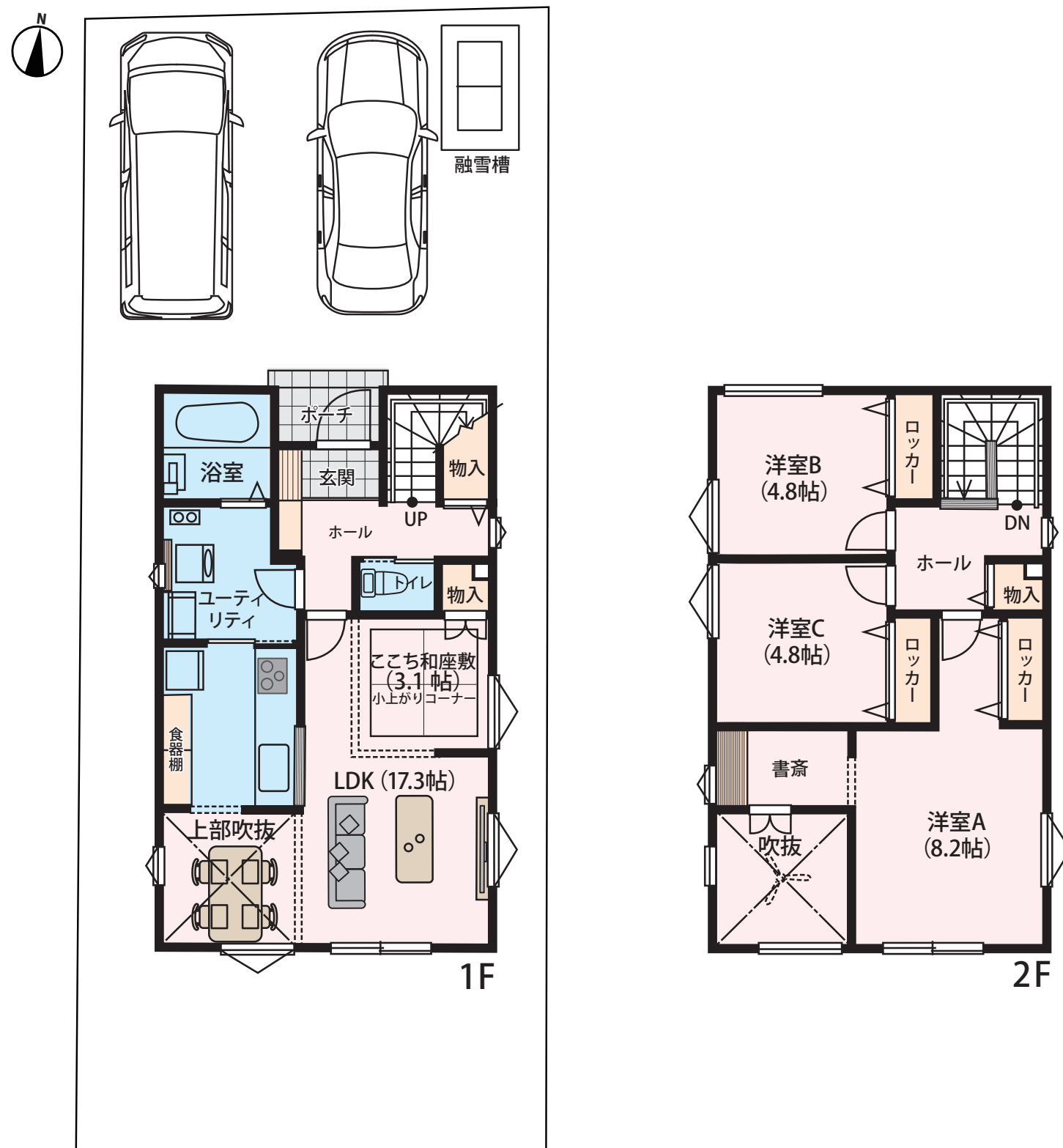
5/9 SAT

10:00~17:00

5月9日(土)から毎週土・日・祝公開

販売価格

3,240万円 (税込)



敷地面積 / 140.33㎡ (42.44坪) 延床面積 / 92.54㎡ (27.99坪)

融雪槽付き

4LDK

敷地内には「融雪槽」も完備した、
収納充実の使いやすい4LDKの間取。
全室オール床暖房で足元からぽっかぽっか。
暖房機もなく家具が配置しやすいのも好評です。

札幌市南区川沿12条3丁目10番17号

札幌市南北線「真駒内駅」バス乗車約21分
じょうてつバス「川沿12条4丁目」停歩約2分



- 札幌市立藻岩南小学校……徒歩約18分 (1438m)
- 札幌市立南が丘中学校……徒歩約10分 (827m)
- ラッキー川沿店……徒歩約5分 (366m)
- ビッグハウスサウス店……徒歩約14分 (1146m)
- コープさっぽろSocia店……徒歩約18分 (1451m)
- セブンイレブン札幌川沿12条店 徒歩約2分 (179m)

匠建コーポレーション
Takken Corporation

〒007-0845 札幌市東区北45条東5丁目5-16

011-733-5506